

# MOTIVACIÓN

La motivación es el componente psicológico que orienta, mantiene y determina la conducta de una persona.



Hay dos tipos de motivación en función de dónde proceda el estímulo: motivación intrínseca y motivación extrínseca.

## Motivación intrínseca

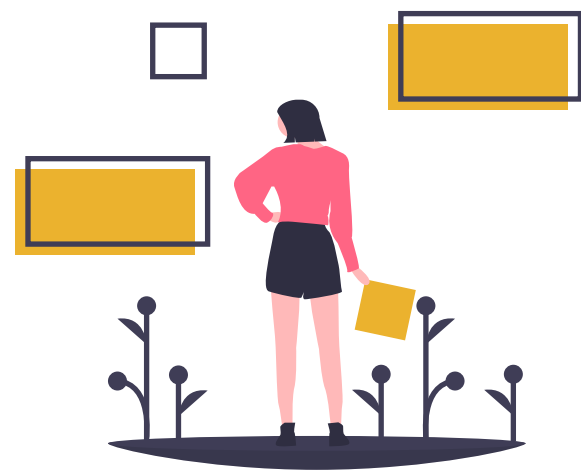
En la motivación intrínseca la persona comienza o realiza una actividad por incentivos internos, por el propio placer de realizarla. La satisfacción de realizar algo o que conseguirlo no está determinada por factores externos. Está relacionada, por lo tanto, con la autosatisfacción personal y la autoestima.

## Motivación extrínseca

En la motivación extrínseca, el estímulo o incentivo que mueve a una persona a realizar una actividad viene dado de fuera, es un incentivo externo y no proviene de la propia tarea. Funciona a modo de refuerzo. Por ejemplo, cuando una persona realiza ejercicio físico no por el mero hecho de disfrutar haciéndolo, sino por motivos sociales u otros.

Los distintos tipos de motivación son en función de la fuente u origen del estímulo:

- La **motivación de logro**, en la que el mecanismo que promueve a la acción es conseguir un determinado objetivo.
- La **motivación de afiliación** supone la búsqueda de seguridad y pertenencia a un grupo.
- La **motivación de competencia** no sólo pretende alcanzar un objetivo establecido, sino que busca realizarlo de la mejor forma posible.



## ¿Cómo motivar?



Existen personas que constantemente se automotivan, viven activamente buscando oportunidades y enfocándose en el lado positivo de las cosas. Es importante identificarlas para tenerlas de referente y aliadas en nuestro equipo y contagiar entusiasmo.

Por otro lado, existen las personas que no se automotivan. Son estas a las que hay que ayudar a encontrar motivación y cómo lograrlo.

Para ello debemos conocerlas, saber cuáles son sus intereses, objetivos, qué les entusiasma, qué necesitan, qué disfrutan, qué los limita, etc.

Para que las personas puedan dar lo mejor de sí, no alcanza solamente con capacitarlos y proporcionarles los recursos materiales para que realicen sus actividades. El aspecto emocional es clave para la productividad.

<https://binged.it/2FF72c4>

## ¿Cuales son las motivaciones de los agentes?

Según una encuesta realizada a 35 agentes:

- Relaciones interpersonales.
- Formar parte del equipo.
- Compartir la cocina con otros.
- Dar a conocer Thermomix.
- Ganarse la Thermomix.
- Ganarse un descuento.
- Aprender a usarla mejor.
- Que sea mi segundo trabajo.

La gran mayoría tiene al menos 5hs para dedicarle a Thermomix por semana.

No hay que asumir que el agente no tiene tiempo ni interés. La tarea del TL es orientarlo y ayudarlo a potenciar aquello que sí puede hacer.

